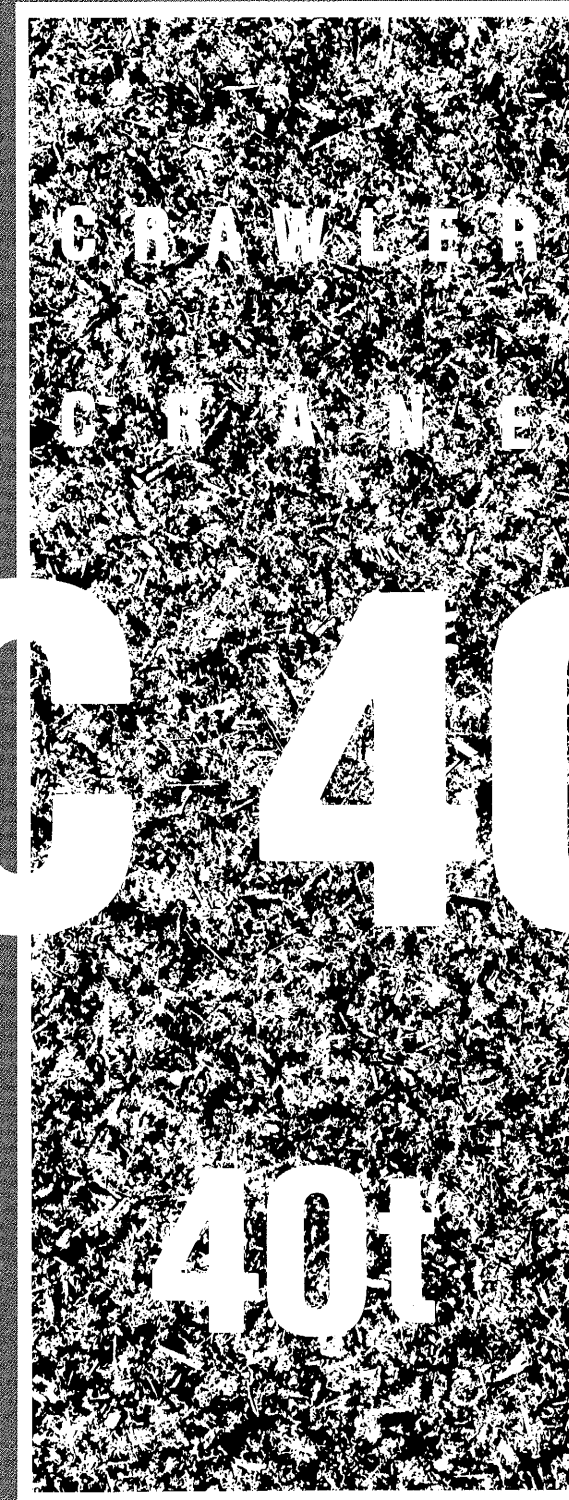


全油圧式クローラクレーン



SC 400

40t

SUMITOMO

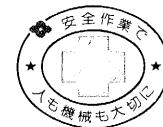
住友建機株式会社

本社 / 〒104 東京都中央区新川1-28-44 (K&Tビル)

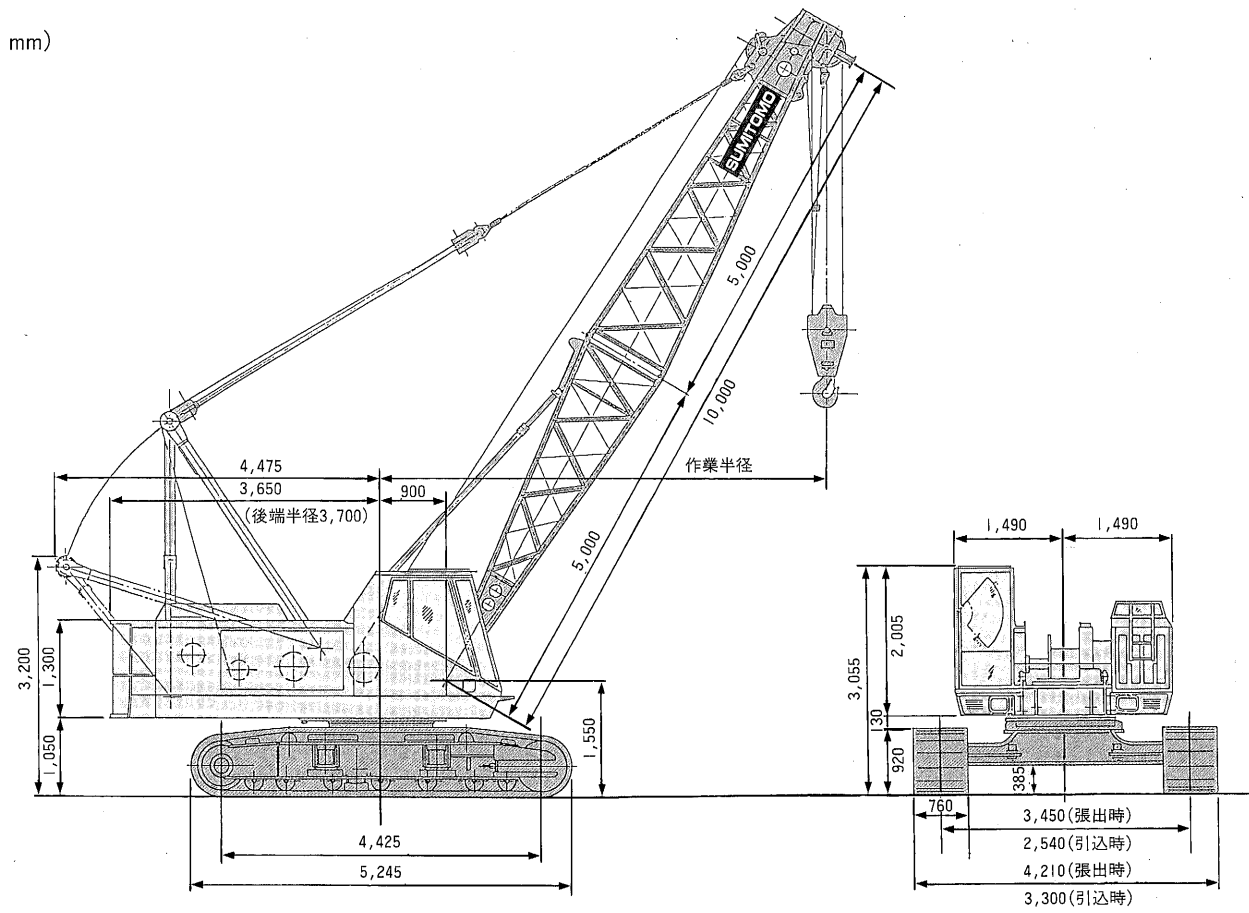
- 本社 ☎東京(03)3297-8794
- 名古屋工場 ☎大府(0562)48-5151
- 新居浜工場 ☎新居浜(0897)32-6380
- 千葉工場 ☎千葉(043)420-1500
- 千葉技術研修所 ☎千葉(043)420-1549
- 名古屋技術研修所 ☎大府(0562)48-5191
- 東京クレーン営業部 ☎東京(03)3297-8650
- 大阪クレーン営業部 ☎大阪(06)451-4190
- 北海道統括支店 ☎札幌(011)761-1122
- 東北統括支店 ☎仙台(022)288-8981
- 関東統括支店 ☎東京(03)3296-5791
- 中部統括支店 ☎大府(0562)48-5200
- 関西統括支店 ☎高槻(0726)72-2831
- 中国統括支店 ☎広島(082)264-4655
- 四国統括支店 ☎新居浜(0897)32-8283
- 九州統括支店 ☎福岡(092)504-6288

★本カタログの仕様は設計その他の理由により予告なく変更することがあります。

お問合せは



■寸法図(単位:mm)



■主要仕様

最大吊上荷重	40t×3.7m
基本ブーム長さ	10.00m
最長ブーム長さ	49.00m
ジブ長さ	6.10~15.25m
ブーム+ジブ	40.0m+15.25m
エクステンションブーム	3.00m 6.00m
ショートジブ(オプション)	46.00mまで装着可(最大荷重5.8t)
旋回速度	3.4rpm
走行速度	※1.8/0.34 km/h
エンジン型式	日野H06CTディーゼルエンジン
定格出力	150PS/2100rpm
登坂能力	40%(約22°)
全装備重量(標準ブーム付)	40.9t
接地圧(760mmシュー付)	0.57kg/cm ²

■作業速度

主フック巻上ロープ速度	*80/*40/15/7.5m/min
主フック巻下ロープ速度	80/40/15/7.5m/min
補助フック巻上ロープ速度	*80/*40/15/7.5m/min
補助フック巻下ロープ速度	80/40/15/7.5m/min
ブーム巻上ロープ速度	*64/12m/min
ブーム巻下ロープ速度	64/12m/min
第3ドラム巻上ロープ速度	*65/12m/min(オプション)
第3ドラム巻下ロープ速度	65/12m/min(オプション)

*負荷により速度変化します。

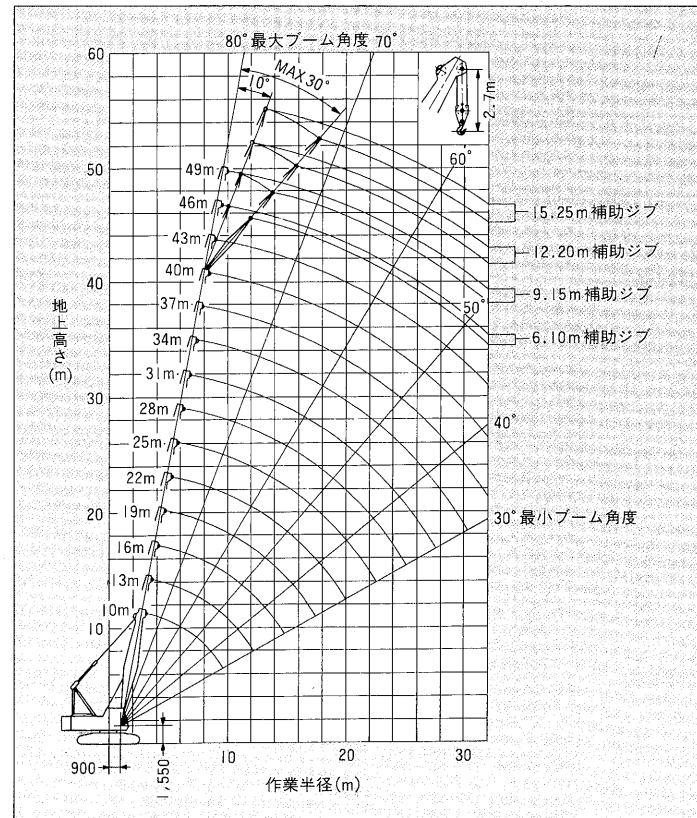
■フック重量

40t吊主フック	400kg
15t吊主フック	300kg
5.8t吊補助フック	120kg

■ロープ掛数と吊上荷重

	主フック								補助フック
ロープ掛数(本)	8	7	6	5	4	3	2	1	
最大吊上荷重(t)	40.0	39.2	33.6	28.0	22.4	16.8	11.2		5.8

■作業範囲図



■ジブ許容最大容量

ジブ長さ	ジブ取付角	10°(荷重状態)	30°(荷重状態)
6.10m		5.0	5.0
9.15m		5.0	5.0
12.20m		4.1	4.1
15.25m		3.3	3.3

■定格総荷重表

(単位:t)

ブーム長さ(m)	10	13	16	19	22	25	28	31	34	37	40	43	46	49
作業半径(m)														
3.0	40.00													
3.7	40.00	40.00												
4.0	36.00	35.90	34.5/4.1											
4.5	30.10	30.00	29.90	28.7/4.6										
5.0	25.30	25.20	25.10	25.00	23.7/5.2	19.8/5.8								
6.0	19.25	19.15	19.10	19.05	18.95	18.90	17.3/6.4							
7.0	15.50	15.40	15.35	15.25	15.20	15.10	15.05	14.95	13.6/7.5					
8.0	12.90	12.80	12.75	12.65	12.60	12.50	12.45	12.35	12.30	12.20	11.0/8.5			
9.0	11.00	10.95	10.85	10.80	10.70	10.65	10.55	10.50	10.40	10.35	10.30	10.20	9.15/9.5	
10.0	10.0/9.7	9.50	9.45	9.35	9.30	9.20	9.15	9.10	9.00	8.95	8.90	8.80	8.50	8.30
12.0		7.50	7.45	7.35	7.25	7.20	7.10	7.05	7.00	6.90	6.85	6.80	6.70	6.55
14.0		7.25/12.3	6.10	6.00	5.90	5.80	5.75	5.70	5.60	5.55	5.50	5.40	5.30	5.15
16.0			5.6/14.9	5.05	4.95	4.85	4.80	4.70	4.60	4.55	4.45	4.35	4.30	4.20
18.0				4.5/17.5	4.25	4.15	4.10	4.00	3.90	3.80	3.75	3.65	3.60	3.50
20.0					3.70	3.60	3.50	3.45	3.35	3.25	3.20	3.10	3.05	2.95
22.0						3.10	3.00	2.90	2.85	2.75	2.65	2.60	2.55	2.45
24.0						2.9/22.7	2.60	2.50	2.45	2.35	2.25	2.20	2.15	2.05
26.0							2.4/25.3	2.20	2.10	2.00	1.90	1.85	1.80	1.70
28.0								1.95	1.85	1.75	1.60	1.55	1.50	1.40
30.0									1.60	1.45	1.35	1.25	1.20	1.10
32.0									1.55/30.5	1.25	1.15	1.05	1.00	0.90
ロープ掛本数	8	8	7	6	5	4	4	3	3	3	2	2	2	2

- 注1. 上記定格総荷重は水平堅土上における転倒荷重の78%以内及び移動式クレーン構造規格で定める前方安定度が1.15以上の両方を満足する値です。
 2. 実際に吊上げ得る荷重は、上記荷重よりフック、バケット等吊具一切の重量を差し引いた値です。(40tフック:0.4t, 15tフック:0.3t, 5.8tフック:0.12t)
 3. 作業を行う場合には必ずクローラを拡張し、ハイマストにしてください。
 4. ロープ掛本数が上表の値より多いと、フックが地上に降りません。
 5. クラムシェル、グラブバケット作業での最大ブーム長さは19mです。
 6. ジブを取付けた場合の主ブームの定格総荷重は上表から下表の差引荷重(ジブ用フック付)を差引いた値となります。
 7. ジブ装着可能なブーム長さは19m以上40m以下です。
 8. ショートジブ装着可能なブーム長さは46m以下です。

ジブ長さ	ショートジブ	6.1m	9.15m	12.20m	15.25m
差引荷重		0.30t	0.75t	0.90t	1.05t

■ショートジブ定格総荷重量

(単位:t)

ブーム長さ(m)	10	13	16	19	22	25	28	31	34	37	40	43	46
作業半径(m)													
3.5	5.80												
4.0	5.80	5.80/4.1											
4.5	5.80	5.80	5.80/4.6										
5.0	5.80	5.80	5.80	5.80/5.2	5.80/5.7								
6.0	5.80	5.80	5.80	5.80	5.80	5.80/6.2	5.80/6.7						
7.0	5.80	5.80	5.80	5.80	5.80	5.80	5.80	5.80/7.2	5.80/7.8				
8.0	5.80	5.80	5.80	5.80	5.80	5.80	5.80	5.80	5.80	5.80/8.3	5.80/8.8		
9.0	5.80	5.80	5.80	5.80	5.80	5.80	5.80	5.80	5.80	5.80	5.80	5.80/9.3	5.80/9.8
10.0	5.80/9.7	5.80	5.80	5.80	5.80	5.80	5.80	5.80	5.80	5.80	5.80	5.80	5.80
12.0		5.80	5.80	5.80	5.80	5.80	5.80	5.80	5.80	5.80	5.80	5.80	5.80
14.0		5.80/12.3	5.80	5.80	5.70	5.60	5.55	5.50	5.40	5.35	5.30	5.20	5.10
16.0			5.40/14.9	4.85	4.75	4.65	4.60	4.50	4.40	4.35	4.25	4.15	4.10
18.0				4.30/17.5	4.05	3.95	3.90	3.80	3.70	3.60	3.55	3.45	3.40
20.0					3.50	3.40	3.30	3.25	3.15	3.05	3.00	2.90	2.85
22.0						2.90	2.80	2.70	2.65	2.55	2.45	2.40	2.35
24.0						2.70/22.7	2.40	2.30	2.25	2.15	2.05	2.00	1.95
26.0							2.20/25.3	2.00	1.90	1.80	1.70	1.65	1.60
28.0								1.75	1.65	1.55	1.40	1.35	1.30
30.0									1.40	1.25	1.15	1.05	1.00
32.0									1.35/30.5	1.05	0.95	0.85	0.80

- 注1. 定格荷重表の吊上荷重は水平堅土上における転倒荷重の78%以内及び移動式クレーン構造規格で定める前方安定度が1.15以上の両方を満足する値です。
 2. ショートジブを取付けたままで主フックを使用する時の主フック吊上荷重は、主フックの定格総荷重から0.3tを差引いた値です。
 3. 実際に吊上げ得る荷重は、定格総荷重表の値からフックなどの吊具の重量を差引いた値です。(フック重量 0.12t)
 4. ショートジブの装着可能なブーム長さは40m以下です。
 5. ショートジブの定格総荷重は主ブームと同じ作業半径における荷重より0.2t差し引いた値となりますが、最大定格荷重5.8tを越えてはいけません。

■ブーム標準構成表

ブーム長さ(m)	10	13	16	19	22	25	28	31	34	37	40	43	46	49
ブーム構成														
ボトムブーム														
トップブーム														
3mエクステンション	—	—	—	—	—	—	—	—	—	—	—	—	—	—
6mエクステンション	—	—			2	2	3	3	4	4	5	5	6	6
ジブとの組合せ	ジブ長さ 6.10m, 9.15m, 12.20m, 15.25m													

■ジブ標準構成表

ジブ長さ(m)	6.10	9.15	12.20	15.25
ジブ構成				
ボトムジブ				
トップジブ				
3.05mエクステンション	—		2	3

■ジブ定格総荷重表

(単位：t)

ブーム長さ(m) ジブ長さ(m) オフセット角(度) 作業半径(m)	19								22							
	6.10		9.15		12.20		15.25		6.10		9.15		12.20		15.25	
	10	30	10	30	10	30	10	30	10	30	10	30	10	30	10	30
8.0	5.00/7.4		5.00/7.5						5.00							
9.0	5.00	5.00	5.00		4.10/9.50				5.00	5.00/9.5	5.00					
10.0	5.00	5.00	5.00	5.00/11.0	4.10		3.30/10.5		5.00	5.00	5.00		4.10/10.0			
11.0	5.00	5.00	5.00	5.00/11.5	4.10		3.30		5.00	5.00	5.00	5.00/15.7	4.10		3.30/11.0	
12.0	5.00	5.00	5.00	4.95	4.10	4.10/13.0	3.30		5.00	5.00	5.00	5.00	4.10	4.10/12.5	3.30	
14.0	5.00/15.7	5.00	5.00	4.60	4.10	4.10	3.30	3.30/15.3	5.00/15.5	5.00/15.8	5.00/15.7	4.80	4.10	4.10	3.30	3.30/15.5
16.0	4.90	5.00	5.00	4.25	4.10	3.85	3.30	3.30/17.0	4.80	4.95	4.90	4.40	4.10	3.90	3.30	3.30
18.0	4.15	4.25	4.25	4.10	4.10/18.8	3.60	3.30	3.20	4.05	4.15	4.15	4.20	4.10/18.5	3.70	3.30	3.30
20.0	3.60	3.65	3.65	3.80	3.75	3.35	3.30	3.05	3.50	3.55	3.55	3.70	3.65	3.45	3.30/21.4	3.10
22.0	3.10	3.15	3.20	3.30	3.25	3.20	3.30	2.85	3.00	3.10	3.10	3.20	3.15	3.20	3.20	2.95
24.0	2.85/23.52	2.80/23.5	2.80	2.90	2.90	2.95	2.90	2.70	2.65	2.70	2.70	2.80	2.75	2.85	2.85	2.80
26.0			2.50	2.55	2.55	2.60	2.60	2.60	2.35	2.35	2.40	2.45	2.45	2.50	2.50	2.65
28.0			2.45/2.65	2.40/26.5	2.30	2.30	2.30	2.35			2.10	2.15	2.20	2.20	2.20	2.30
30.0					2.15/29.52	2.20/29.5	2.10	2.10			2.00	1.95	1.95	1.95	1.95	2.05
32.0							1.90	1.90					1.75	1.70	1.75	1.80

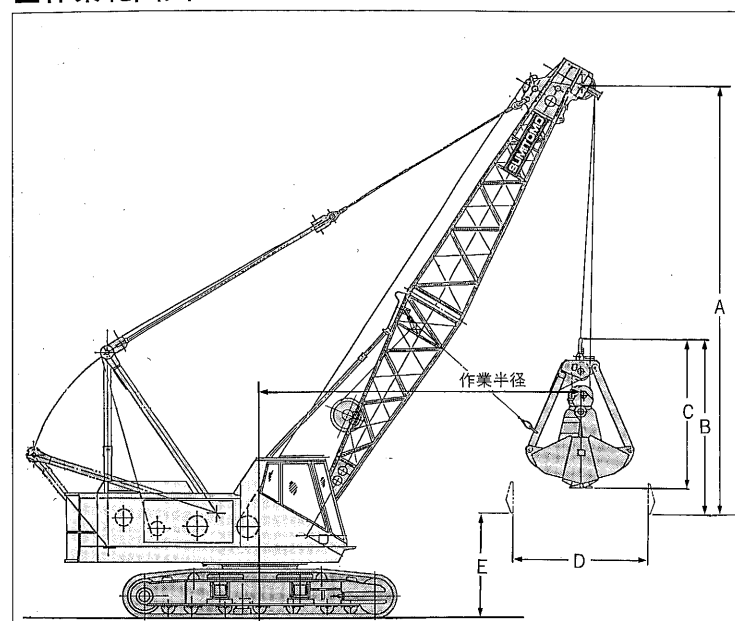
ブーム長さ(m) ジブ長さ(m) オフセット角(度) 作業半径(m)	25								28							
	6.10		9.15		12.20		15.25		6.10		9.15		12.20		15.25	
	10	30	10	30	10	30	10	30	10	30	10	30	10	30	10	30
8.0	5.00/8.5								5.00							
9.0	5.00		5.00/9.5						5.00	5.00/10.5	5.00					
10.0	5.00	5.00	5.00		4.10/10.5				5.00	5.00	5.00					
11.0	5.00	5.00	5.00		4.10		3.30/11.5		5.00	5.00	5.00		4.10			
12.0	5.00	5.00	5.00	5.00	4.10		3.30		5.00	5.00	5.00	5.00/12.5	4.10		3.30	
14.0	5.00/15.45	5.00/15.75	5.00/15.6	4.55	4.10	4.10/14.6	3.30		5.00/15.25	5.00/15.55	5.00/15.45	5.00/15.9	4.10	4.10/14.5	3.30	
16.0	4.75	4.90	4.85	4.50	4.10	3.95	3.30	3.30	4.60	4.80	4.75	4.70	4.10/17.8	4.00	3.30	3.30/16.5
18.0	4.00	4.10	4.10	4.20	4.10	3.75	3.30	3.30/18.5	3.90	4.00	4.15	4.05	3.85	3.30	3.30/19.5	
20.0	3.40	3.50	3.50	3.60	3.55	3.60	3.30/21.2	3.15	3.30	3.40	3.40	3.55	3.45	3.65	3.30/20.8	3.25
22.0	2.95	3.00	3.00	3.10	3.05	3.20	3.10	3.00	2.85	2.90	2.90	3.05	3.00	3.15	3.00	3.05
24.0	2.55	2.60	2.65	2.70	2.65	2.80	2.70	2.90	2.45	2.50	2.55	2.65	2.60	2.70	2.65	2.80
26.0	2.25	2.30	2.30	2.35	2.30	2.45	2.35	2.55	2.10	2.20	2.20	2.30	2.25	2.40	2.25	2.45
28.0	1.95	2.00	2.05	2.10	2.10	2.15	2.15	2.25	1.80	1.85	1.90	2.00	1.95	2.10	2.00	2.15
30.0			1.80	1.85	1.85	1.90	1.90	1.95	1.55	1.60	1.65	1.70	1.70	1.85	1.75	1.90
32.0			1.60	1.60	1.60	1.65	1.65	1.75	1.40/31.5	1.40/31.5	1.40	1.45	1.50	1.60	1.55	1.65

ブーム長さ(m) ジブ長さ(m) オフセット角(度) 作業半径(m)	31								34							
	6.10		9.15		12.20		15.25		6.10		9.15		12.20		15.25	
	10	30	10	30	10	30	10	30	10	30	10	30	10	30	10	30
9.00	5.00/9.5															
10.0	5.00		5.00/10.5						5.00							
11.0	5.00	5.00	5.00		4.10/11.5				5.00	5.00/11.5	5.00					
12.0	5.00	5.00	5.00	5.00/13.0	4.10		3.30/12.5		5.00	5.00	5.00		4.10		3.30/13.0	
14.0	5.00/15.25	5.00/15.6	5.00/15.5	5.00/15.3	4.10	4.10/15.0	3.30		5.00/15.0	5.00/15.05	5.00/14.9	5.00/15.7	4.10	4.10/15.5	3.30	
16.0	4.60	4.75	4.70	4.80	4.10/17.7	4.05	3.30	3.30/17.0	4.50	4.60	4.60	4.90	4.10/17.5	4.10	3.30	3.30/17.5
18.0	3.85	3.95	3.90	4.05	4.00	3.90	3.30	3.30	3.70	3.80	3.80	4.00	3.90	3.95	3.30	3.30
20.0	3.25	3.35	3.35	3.45	3.40	3.60	3.30/20.5	3.30	3.10	3.20	3.20	3.40	3.30	3.55	3.30/20.4	3.30/20.4
22.0	2.75	2.85	2.85	2.95	2.90	3.10	2.95	3.15	2.65	2.75	2.75	2.90	2.85	3.00	2.85	3.15
24.0	2.40	2.45	2.45	2.55	2.50	2.65	2.55	2.75	2.30	2.40	2.40	2.55	2.45	2.60	2.50	2.70
26.0	2.00	2.10	2.10	2.25	2.20	2.30	2.25	2.40	1.90	1.95	2.00	2.10	2.05	2.25	2.10	2.35
28.0	1.70	1.80	1.80	1.95	1.90	2.00	1.95	2.10	1.60	1.65	1.70	1.80	1.75	1.90	1.80	2.05
30.0	1.45	1.50	1.55	1.65	1.60	1.70	1.70	1.85	1.30	1.40	1.40	1.50	1.45	1.60	1.50	1.75
32.0	1.25	1.30	1.30	1.40	1.40	1.45	1.45	1.55	1.10	1.15	1.20	1.30	1.25	1.35	1.30	1.45

ブーム長さ(m) ジブ長さ(m) オフセット角(度) 作業半径(m)	37								40							
	6.10		9.15		12.20		15.25		6.10		9.15		12.20		15.25	
	10	30	10	30	10	30	10	30	10	30	10	30	10	30	10	30
11.0	5.00/10.5		5.00/11.5						5.00							
12.0	5.00	5.00	5.00	5.00/14.0	4.10		3.30/13.5		5.00	5.00/12.5	5.00	5.00/14.5	4.10/13.0		3.30/14.0	
14.0	5.00/14.75	5.00/15.25	5.00/14.94	5.00/15.5	4.10	4.10/16.0	3.30		5.00/14.5	5.00/15.05	5.00/14.85	5.00/15.7	4.10	4.10/16.5	3.30	
16.0	4.40	4.60	4.50	4.80	4.10/17.3	4.10/10.2	3.30		4.30	4.55	4.40	4.75	4.10/17.1	4.10/17.7	3.30	3.30/18.5
18.0	3.65	3.80	3.75	4.00	3.85	4.00	3.30	3.30	3.55	3.75	3.65	3.95	3.75	4.05	3.30/19.7	3.30
20.0	3.05	3.20	3.15	3.35	3.25	3.50	3.30	3.30/20.5	2.95	3.10	3.05	3.30	3.15	3.40	3.20	3.30/20.2
22.0	2.60	2.70	2.65	2.85	2.75	2.95	2.80	3.10	2.45	2.60	2.55	2.80	2.65	2.90	2.70	3.00
24.0	2.15	2.30	2.25	2.45	2.35	2.55	2.40	2.65	2.00	2.15	2.10	2.35	2.20	2.45	2.30	2.55
26.0	1.80	1.90	1.90	2.05	1.95	2.15	2.05	2.30	1.65	1.80	1.75	1.95	1.85	2.05	1.90	2.20
28.0	1.50	1.60	1.55	1.75	1.65	1.80	1.70	1.95	1.35	1.45	1.45	1.60	1.50	1.70	1.60	1.85
30.0	1.20	1.30	1.30	1.45	1.40	1.55	1.45	1.65	1.10	1.20	1.15	1.35	1.25	1.40	1.30	1.55
32.0	1.00	1.05	1.05	1.20	1.15	1.25	1.20	1.40	0.85	0.95	0.95	1.10	1.00	1.15	1.10	1.30

1. 本表に示す定格総荷重表は水平堅土上における値で転倒荷重の78%以内及び移動式クレーン構造規格で定める前方安定度が1.15以上の双方を満足する値です。
2. 作業時に吊り上げ得る荷重は上表の値からフック、バケット等吊り具一切の重量を差引いた値となります。(フック重量：0.12t)
3. 作業を行なう場合には必ずクローラを拡張し、ハイマストにして下さい。

■作業範囲図



バケット容量	0.8m ³	1.0m ³
A バケットクリアランス	5,100mm	5,100mm
B バケット全高(開)	3,320mm	3,330mm
C バケット全高(閉)	2,690mm	2,800mm
D バケット開口幅	2,500mm	2,540mm
E 地上揚程	最大 13.6m	最大 13.6m

■地上揚程：(バケット容量1.0m³の場合) (単位：m)

作業半径(m)	ブーム長さ(m)			
	10	13	16	19
6.0	5.0	-	-	-
7.0	4.3	7.9	-	-
8.0	3.4	7.3	10.8	-
9.0	2.3	6.5	10.2	13.6
10.0	-	5.6	9.6	13.1
12.0	-	3.2	7.9	11.8
14.0	-	-	5.6	10.1
16.0	-	-	-	7.6

■主要仕様

バケット容量	0.6m ³ 、0.8m ³ 、1.0m ³ 、1.2m ³	
最大許容荷重	5.0t(バケット自重+つかみ重量)	
ブーム長さ	10.00m~19.00m	
作業速度	支持ロープ速度	※※ 80/40/15/7.5 m/min
	開閉ロープ速度	※※ 80/40/15/7.5 m/min
	俯仰ロープ速度	※ 64/12 m/min
	旋回速度	3.4rpm
	走行速度	※ 1.8/0.34km/h
全装備重量	10mブーム、1.0m ³ バケット付 43.2t	
接地圧	10mブーム、1.0m ³ バケット付 0.60kg/cm ²	

※負荷により速度変化します。

■定格総荷重表

(単位：t)

ブーム長さ(m) 作業半径(m)	10	13	16	19
	5.0	5.0		
7.0	5.0	5.0		
8.0	5.0	5.0	5.0	
9.0	5.0	5.0	5.0	
10.0		5.0	5.0	5.0
12.0		5.0	5.0	5.0
14.0			5.0	5.0
16.0				4.5

1. クラムシェル作業性能は、「バケット自重+つかみ重量」ですので合計重量が5.0tをこえてはいけません。
2. 作業半径はそれぞれのブーム長さに相当する定格性能表に従って下さい。
3. 取扱